

오사카 Kansai 공항에서 JR 기차로 Osaka Station과 Rihga Royal Hotel, GCO 및 Hotel NCB 가는 방법

한국에서 출발하여 간사이 국제공항 1층에 도착하여 밖으로 나오면 2층 건너편 빌딩에 위치한 Kansai Airport Station으로 가 오사카행 JR Airport Rapid Service 기차 승차 → 기차를 타고 오사카 역에 65분만에 도착 → 오사카 역에서 무료 셔틀버스를 타고 RIHGA ROYAL HOTEL 도착 → 호텔 로비를 통해 GCO로 걸어감 → GCO를 지나 강을따라 1block 서쪽으로 걸어서 Hotel NCB 도착

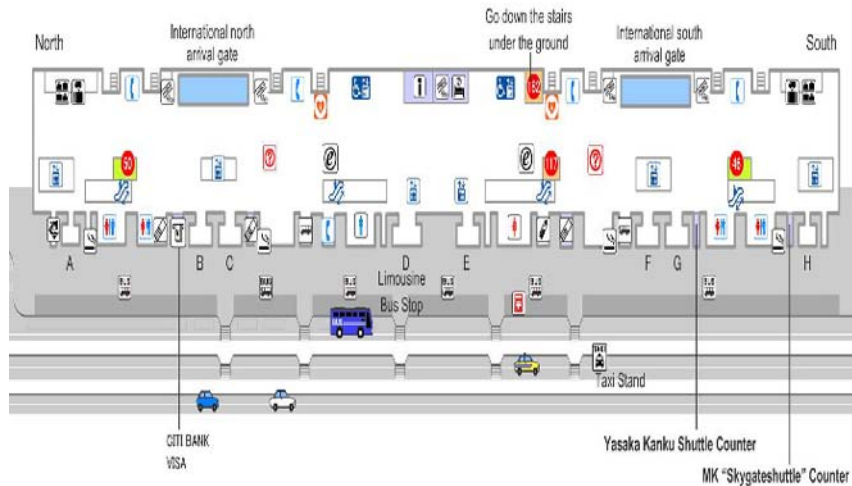


사진 1. Kansai Airport 도착장 지도

1. 간사이 국제공항 도착 후 수속이 끝나면 세관을 빠져나와 escalator 또는 elevator를 타고 2층으로 올라가 오른쪽에 위치한 간사이 공항역 (Kansai Airport Station)으로 걸어서 이동한다 (사진 1, 2 참조).

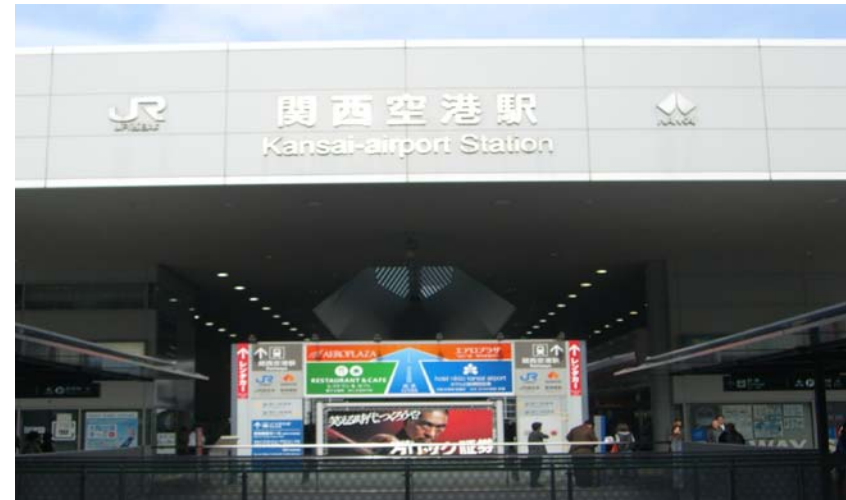


사진 2. Kansai Airport Station

2. 간사이 공항역 내 왼쪽편에 위치한 JR-WEST RAIL PASS라는 간판아래 Kansai Area Pass 간판 아래 JR Kansai-Airport Line Timetable 아래에 위치한 기차표 판매기를 사용하여 Osaka Station에 가는 기차표를 구입한다 (사진 3, 4, 5 참조).



사진 3. JR-WEST RAIL PASS (KANSAI Area Pass)



사진 5. 기차표 판매기

JR西日本

JR関西空港線 標準時刻 JR Kansai-airport Line Timetable

行き	25	30	35	40	45	50	55	60	65	70	75	80	85	90	95	100	105	110	115	120
0	21	26	31	36	41	46	51	56	61	66	71	76	81	86	91	96	101	106	111	116
1	22	27	32	37	42	47	52	57	62	67	72	77	82	87	92	97	102	107	112	117
2	23	28	33	38	43	48	53	58	63	68	73	78	83	88	93	98	103	108	113	118
3	24	29	34	39	44	49	54	59	64	69	74	79	84	89	94	99	104	109	114	119
4	25	30	35	40	45	50	55	60	65	70	75	80	85	90	95	100	105	110	115	120
5	26	31	36	41	46	51	56	61	66	71	76	81	86	91	96	101	106	111	116	121
6	27	32	37	42	47	52	57	62	67	72	77	82	87	92	97	102	107	112	117	122
7	28	33	38	43	48	53	58	63	68	73	78	83	88	93	98	103	108	113	118	123
8	29	34	39	44	49	54	59	64	69	74	79	84	89	94	99	104	109	114	119	124
9	30	35	40	45	50	55	60	65	70	75	80	85	90	95	100	105	110	115	120	125
10	31	36	41	46	51	56	61	66	71	76	81	86	91	96	101	106	111	116	121	126
11	32	37	42	47	52	57	62	67	72	77	82	87	92	97	102	107	112	117	122	127

関空快速は、乗車券のみでご利用いただけます。 Airport Rapid Service for no ex. 関空快速は、乗車券のみでご利用いただけます。

사진 4. JR Kansai-Airport Line Timetable

3. 사진 5의 기차표 판매기 왼쪽에 위치한 button중에 English라는 언어 button을 누르고 몇 개의 표를 살 것인지 결정을 한다. 그리고 오른쪽 화면에 나오는 요금표에서 Osaka Station 또는 1,160 Yen의 요금을 설정한다. 돈을 (지표와 동전) 삽입하면 그림 6과 같은 티켓이 나온다.



사진 6. 오사카 역까지의 요금 1,160엔

4. 기차를 타러 가려면 판매기 바로 뒤쪽에 위치한 JR 입구를 통하여 표를 기계에 삽입하고 다시 표를 뽑는다. (사진 7 참조)



사진 7. 오사카행 JR기차 입구

5. 기차는 escalator를 이용하여 1층으로 내려가서 **3번 platform**에서 Osaka Station 행 기차를 탄다. (사진 8 참조)



사진 8. Osaka Station행 JR Kansai Airport Rapid Service 기차

6. 사진 4의 기차시간표에서 **빨간색 시간은 교토행으로 타면 안되고** 주황색 시간표에 나타나는 시간의 기차를 타야 오사카역으로 갈 수 있다. 빨간색의 시간선을 중심으로 평일과 공휴일이 왼쪽과 오른쪽으로 나뉘어져 있기 때문에 평일에 기차를 탄다면 왼쪽편의 시간표를 보고 타면 된다. 오사카 역까지 약 65분이 소요된다. 만일 간사히공항에 10시에 도착하면 이민국 및 세관을 통과하여 기차역까지 걸어오는 시간을 1시간 정도 걸리는데 11시대의 기차를 탈 수 있다. 11시대의 기차를 탄다면 11시 10, 26, 52분의 KB(교하시)행의 기차를 타면 된다. 기차 시간표는 아래의 주소에서 찾아 프린트 할 수 있다.

http://www.kansai-airport.or.jp/en/access/train/jr_time.html

7. 오사카역이 종착역이 아니므로 오사카역인지 잘 보고 내려야 한다. 기차를 타고 1시간쯤 가면 내릴 준비를 하고 오사카역에 도착하면 가장 많은 사람들이 내리는 곳이므로 같이 내리면 된다.
8. 기차에서 내려서 계단을 이용하여 밑으로 내려간다. 오사카역 주변에 호텔이 많이 있는데 여기에 호텔을 예약한 사람은 어느 출구로 나가서 어떻게 호텔까지 가야 하는지 예약한 호텔에서 파악하여 가면 된다. 심포지움 호텔인 Rihga Royal Hotel이나 행사장소인 GCO 또는 그 근처에 있는 Hotel NCB에 가려면 Rihga Royal Hotel에서 제공하는 무료 셔틀 버스를 타면 되는데 **Sakurabashi Exit**으로 나가야 한다. (사진 9, 10 참조)



사진 9. Sakurabashi Exit 사인



사진 10. Sakurabashi Exit

9. 만약 기차표를 영수증으로 회사에 제출을 하여야 한다면 나갈 때 기계에 넣지 말고 기계들 맨 오른쪽에 위치한 Staffed Ticket Gate 에 가서 staff한테 기차표를 주면서 Receipt를 달라고 하면 건네 준 기차표에 구멍을 내고 도장을 찍어 준다.

GRAND CUBE OSAKA, Rihga Royal Hotel, Hotel NCB로 가는 길

10. GRAND CUBE OSAKA, Rihga Royal Hotel, Hotel NCB로 가려면 Rihga Royal Hotel에서 제공하는 무료 셔틀 버스를 타면 되는데 셔틀버스는 사진 11을 참조하여 찾을 수 있다.

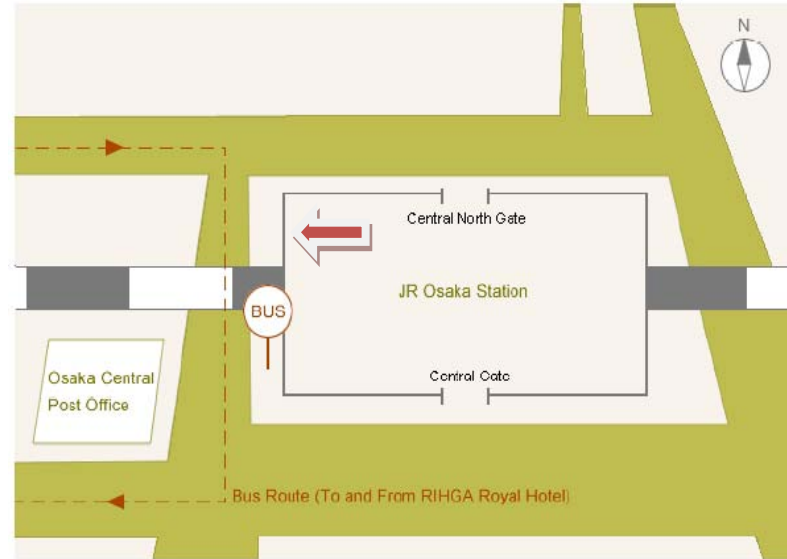


사진 11. 오사카역의 Rihga Royal Hotel 셔틀버스 위치

11. Kansai Airport Rapid Service 기차를 타고 오사카역에 도착하여 Sakurabashi Exit으로 나오면 오른쪽으로 돌아서 나오다 보면 Hotel Shuttle Bus 사인 데로 오른쪽으로 돌아서 20미터 정도 걸 으럼 Rihga Royal Hotel의 Shuttle Bus Stop을 찾을 수 있다. (사진 12, 13, 14 참조)

12. 셔틀 버스는 오전 7:45부터 10:00까지는 15분마다 출발하고 10:00부터 21:00까지는 매 6분마다 출발하고, 21:00부터 22:15는 15분씩마다 출발한다.



사진 12. Hotel Shuttle Bus 사진



사진 13. Rihga Royal Hotel Shuttle Bus

13. Rihga Royal Hotel까지는 셔틀버스로 10분정도 걸린다. Rihga Royal Hotel에 예약이 되어 있고 checkin을 하려면 버스에서 내려 호텔 로비로 들어가 checkin을 하면 된다. 행사장 (GCO)으로 가려면 호텔 로비를 통하여 GCO로 가는 통로를 사용하면 된다. (사진 15, 16 참조).



사진 14. Rihga Royal Hotel Shuttle Bus stop 및 정보 (오른쪽)

14. Hotel NCB로 가려면 호텔에서 길로 나와 강을 따라 서쪽으로 GCO를 지나 한 5분정도 걸어가면 왼쪽에 위치한 Hotel NCB에 도착할 수 있다.



사진 15. GCO 가는 호텔 통로



사진 16. GCO



사진 11. Hotel NCB